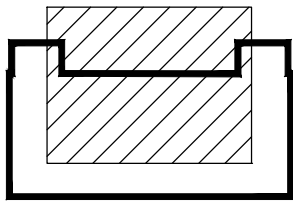


Plāna izvietojums ēkā:



APZĪMĒJUMI:

Apkure:

+21°C — APRĒĶINA TEMPERATŪRA
Q_{req.}: 9999 W — TĒLPAS NEPIECIEŠAMĀ JAUDA

Q=9999 W — SILDKERMEŅA JAUDA
DF 00-000 — SILDKERMEŅA IZMĒRS
[0000mm] — SILDKERMEŅA GARUMS
— SILDKERMEŅA TIPS

25x2.3 — CAURULES ĀRĒJAIS DIAMETRS
10530 W — CAURULES SIENIŅU BIEZUMS
— APRĒĶINĀTĀ JAUDA UZ CAURULES POSMU

— T3 - TURPGAITA
— T4 - ATPAKAĻGAITA
— LODVEIDA NOSLEGVENTĪLIS
— BALANSĒJOŠAIS VĀRSTS

Ventilācija:

"VM" - Vārsts Manuāls,
"VA" - Vārsts Automātisks
VM-Φ160 — Vārsta izmērs mm
"P" - pieplūde, "N" - nosūce
— Gaisa vada izmērs mm
P-900x500 [100] — Izolācijas biezums mm
600x600 — Gaisa pieplūdes/nosūces
restes/difuzora izmērs mm
1122 — Gaisa apjoms m³/h

PIEZĪMES:

- VISI IZMĒRI UZRĀDĪTI MILIMETROS, AUGSTUMA ATZĪME METROS
- STĀVVADA ATRAŠANĀS VIETU PRECIZĒT MONTĀŽAS LAIKĀ.

PASŪTĪTĀJS: Jelgavas novada pašvaldība.
Reģ.nr. LV90009118031

IZSTRĀDĀJA: SIA "MEP Part Design"
Irbju iela 16, Jurmala,
Latvija, LV-2011

OBJEKTS:
Vilces pamatskola.

RASĒJUMA NOSAUKUMS:
2./Bēniņa Stāva Ventilācija

STADIJA: TS	MARKA: AVK	MĒROGS:
LAPA: AVK-006	LAPU SKAITS NA	1:100

	VĀRDS UZVĀRDS	PARAKSTS
IZSTRĀDĀJA:	Kaspars Kovkājevs	
PĀRBAUDĪJA:	Ēriks Tilgalis	

FAILA NOSAUKUMS: JNP/5-34.2.3/12/105 -1.1.5	DATUMS: 30.10.2012
--	-----------------------